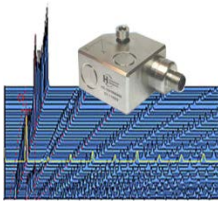


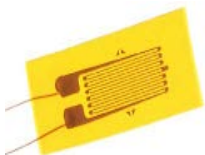
El Análisis Sintomático consiste en la evaluación de la condición operacional de las máquinas o estructuras, para establecer la vida de sus componentes, mediante técnicas como: análisis de vibraciones, aceite, temperatura, presión, deformaciones, entre otras.



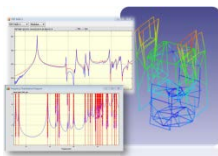
Análisis de aceite: las muestras obtenidas periódicamente, se analizan en búsqueda de algún síntoma que de indicios de la condición de la maquinaria en cuanto a desgaste, contaminación del lubricante o envejecimiento. Se establecen tendencias y acciones de mantenimiento antes de que ocurra una falla catastrófica. Es ideal para cajas de engranajes, motores y sistemas oleohidráulicos.



Análisis de vibraciones: Es el método más efectivo para detectar síntomas de falla en maquinaria rotatoria, pues existen poderosas técnicas aplicables a detección de fallas en engranajes y rodamientos, desbalance, roce, desalineamiento, etc. Además permite evaluar la severidad de falla bajo la norma ISO-10816 y establecer tendencias para predecir el tiempo restante para fallar.



Análisis de deformaciones: Mediante la aplicación de strain gauge se pueden medir cargas a compresión, tracción y torque para evaluar el estado de esfuerzos de una estructura o validar un modelo en elementos finitos.



Análisis modal experimental y operacional: estos análisis se realizan para conocer las frecuencias naturales y modos de vibración. Ayudan a explicar causas de falla en maquinaria rotatoria y a monitorear la salud en estructuras, permitiendo evitar fallas por agrietamiento, corrosión o desgaste.

Shen-re cuenta con personal experto, para brindar apoyo en la decisión del tipo de análisis a realizar, programa de inspecciones, mediciones y análisis de falla.

El servicio de análisis sintomático se puede aplicar como evaluación para la implementación completa de un sistema de monitoreo de condición en línea, donde ofrecemos los siguientes servicios:

- **Monitoreo de condición de equipos supercríticos.**
- **Monitoreo de condición en equipos críticos.**
- **Monitoreo de condición en aerogeneradores.**

SHEN Reliability Engineering

En la industria desde el año 2007, SHEN Reliability Engineering es una empresa dedicada a la ingeniería de mantenimiento, cuyo principal objetivo es asegurar una alta confiabilidad en el diseño y operación de la planta.

Ha marcado su línea de trabajo en el área de Activos Físicos, cubriendo servicios que refuerzan la Confiabilidad de Diseño, Mantenimiento Predictivo, Preventivo, Gestión del Conocimiento, además de ofrecer capacitación respecto de cada uno de los temas.

Enfocada a realizar trabajos que agreguen valor al negocio, basados en priorizar tareas Just Do it apoyado en altos conocimientos técnicos y prácticos, sin olvidar el actor principal en todo esto: LAS PERSONAS.

Antecedentes

Ubicada en oficinas en Santiago, Concepción e Iquique, SHEN Reliability Engineering cubre con esto el norte, centro y sur de nuestro país, amoldando sus soluciones a las diferentes necesidades de los clientes

Shen-RE, cuenta con profesionales destacados dentro de sus áreas, estos poseen grados académicos (Doctores y Magísteres) en el área de mantenimiento.

La empresa busca estar siempre a la vanguardia de las tecnologías existente en el mercado y su objetivo es innovar para poder cumplir las necesidades cambiantes de la empresa, destacándose en el desarrollo de MODMA®, una plataformas integral de apoyo al mantenimiento



CONTACTO

Shen Reliability Engineering
Pio X, 2383, of. 204,
Providencia - Santiago
Tel: (56 2) 23358141

INFORMACIONES

contacto@shen-re.cl
www.shen-re.cl