

Mantenimiento de Estructuras

Diseño y mantenimiento a su servicio

¿Necesita minimizar los riesgos estructurales estimando la vida remanente de sus equipos?

¿Ajustar sus planes de mantenimiento en función a la utilización real del equipo?

¿Entender cuáles son las zonas críticas y definir prácticas que le aseguren que no habrá potenciales pérdidas o daños a las personas?



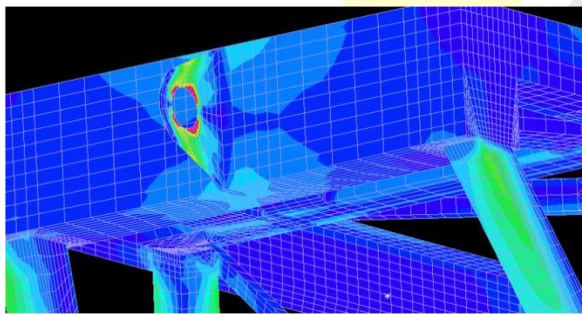
Daños estructurales pueden ser detectados y evitados

Beneficios

- Disminución del stock de repuestos.
- Eliminación de paradas potencialmente detectables, mejorando la confiabilidad y disponibilidad.
- Reemplazo oportuno de una pieza, explotando momentos de menor costo operativo.
- Diagnósticos más certeros, facilitando la tarea de identificación de fallas.
- Optimización de la vida útil de un equipo.



Para esto SHEN, expertos en Ingeniería de Mantenimiento, se ha aliado a COMECSA, Expertos en modelación y análisis estructural, con el fin de ayudarlo a minimizar el riesgo en sus equipos.



Alta experiencia y conocimiento técnico, soluciones prácticas, minimización del error humano en todas sus etapas, esto caracteriza al carácter total de la solución propuesta.



Alejandro A. Ortiz Bernardin, Ph.D.

Profesor en el Departamento de Ingeniería Mecánica de la Universidad de Chile. Áreas de trabajo: Elementos Finitos y Análisis de integridad estructural.

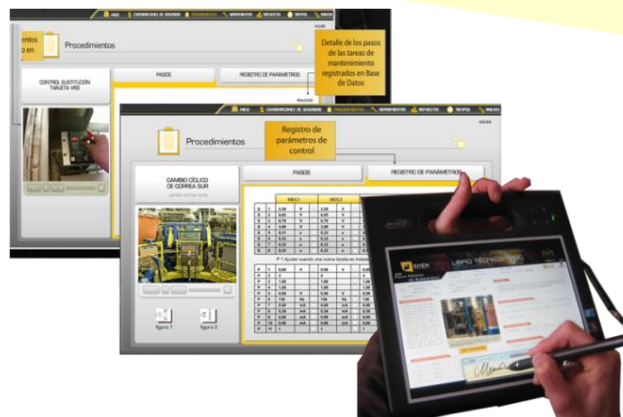


Fernando Labbé Zepeda, Ph.D.

Profesor en el Departamento de Ingeniería Mecánica de la Universidad Técnica Federico Santa María. Áreas de trabajo: Elementos Finitos y Mecánica de Fractura Computacional

Técnicas de análisis por elementos finitos permiten identificar puntos de mayor criticidad de la estructura.

mantenimiento de sus estructuras basándose en factores como fatiga, esfuerzo, estimaciones de tiempo.



Refuerce el plan de



Eduardo Salamanca Henríquez, Ph.D.

Profesor en el Departamento de Ingeniería Mecánica de la Universidad de Chile. Áreas de trabajo: Gestión de Activos Físicos y Mantenimiento Predictivo

SHEN Reliability Engineering

En la industria desde el año 2007, SHEN Reliability Engineering es una empresa dedicada a la ingeniería de mantenimiento, cuyo principal objetivo es asegurar una alta confiabilidad en el diseño y operación de la planta.

Ha marcado su línea de trabajo en el área de Activos Físicos, cubriendo servicios que refuerzan la Confiabilidad de Diseño, Mantenimiento Predictivo, Preventivo, Gestión del Conocimiento, además de ofrecer capacitación respecto de cada uno de los temas.

Enfocada a realizar trabajos que agreguen valor al negocio, basados en priorizar tareas Just Do it apoyado en altos conocimientos técnicos y prácticos, sin olvidar el actor principal en todo esto: LAS PERSONAS.

Antecedentes

Ubicada en oficinas en Santiago, Concepción e Iquique, SHEN Reliability Engineering cubre con esto el norte, centro y sur de nuestro país, amoldando sus soluciones a las diferentes necesidades de los clientes

Shen-RE, cuenta con profesionales destacados dentro de sus áreas, estos poseen grados académicos (Doctores y Magísteres) en el área de mantenimiento.

La empresa busca estar siempre a la vanguardia de las tecnologías existente en el mercado y su objetivo es innovar para poder cumplir las necesidades cambiantes de la empresa, destacándose en el desarrollo de MODMA®, una plataformas integral de apoyo al mantenimiento



CONTACTO

Shen Reliability Engineering
Pio X, 2383, of. 204,
Providencia - Santiago
Tel: (56 2) 23358141

INFORMACIONES

contacto@shen-re.cl
www.shen-re.cl